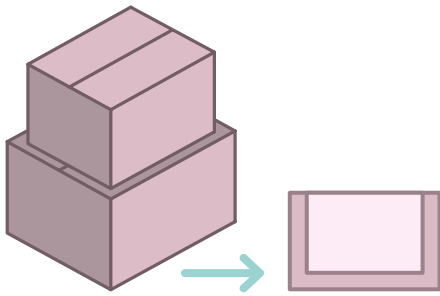


¿CÓMO PUEDES HACER TU PROPIO HORNO SOLAR?

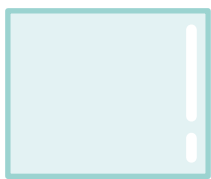
MATERIALES NECESARIOS



- x 1 | CAJA DE CARTÓN GRANDE
- x 1 | CAJA DE CARTÓN PEQUEÑA

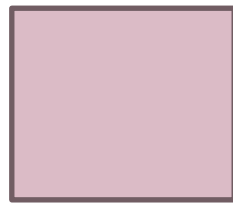
Se recomienda un tamaño mínimo de 40cm del lado de la caja. ¡Recuerda que es un horno!

La diferencia de tamaño entre las cajas debe ser tal que colocada una dentro de la otra haya un espacio de aproximadamente 4cm entre todas las paredes tal y como muestra este esquema.



Debe ser un poco mayor que la apertura de la caja pequeña pero menor que la de la caja grande. Se puede sustituir por film transparente de plástico.

- x 1 | LÁMINA DE VIDRIO



- x 1 | LÁMINA DE CARTÓN

La lámina de cartón debe ser más grande que la boca de la caja grande. La usaremos para la tapa.



- x 1 | PERCHA DE ALAMBRE

Sirve cualquier trozo de alambre. No obstante, la forma de la percha se adapta muy bien a lo que vamos a hacer.

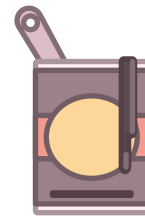


- | MATERIAL AISLANTE

Puede ser de cualquier tipo mientras no sea tóxico y aguante temperaturas altas: paja, corcho, papel arrugado, lana...



- | PAPEL DE ALUMINIO



- | PINTURA NEGRA

Debe ser no tóxica ya que va a estar en contacto con alimentos.

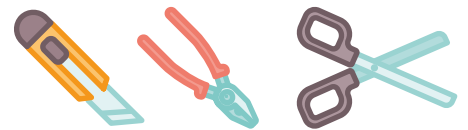


- | PEGAMENTO, COLA BLANCA O ENGRUDO

No tóxico



- | CINTA AISLANTE

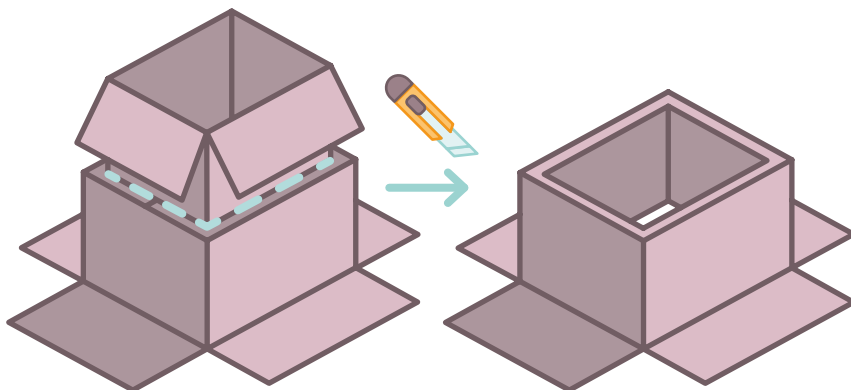


- | CUTER, TIJERAS Y ALICATES

INSTRUCCIONES

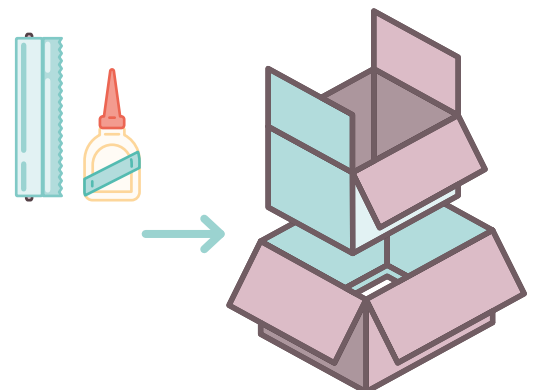
1

Coloca la caja grande bocabajo. Sobre ella coloca la caja pequeña, centrada, **dejando unos 4 centímetros de margen a cada lado** y marca su silueta. Corta la caja grande con un cutter o con tijeras.



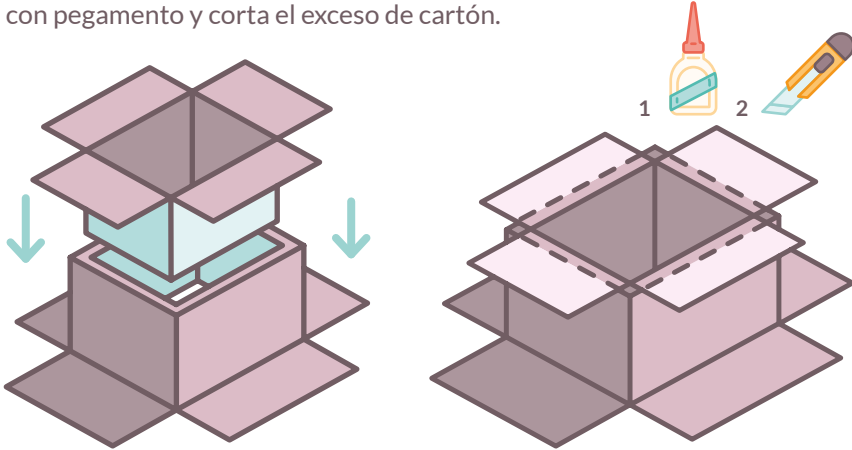
2

Aplica una ligera capa de pegamento y forra con papel de aluminio el exterior de la caja pequeña y el interior de la grande. Puedes ayudarte con un trapo para evitar arrugas.



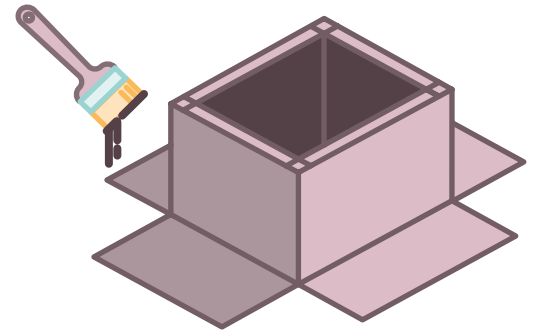
3

A continuación, introduce la caja pequeña por la abertura inferior de la caja grande hasta que las pestañas topen con la base de la caja. Pégalas con pegamento y corta el exceso de cartón.



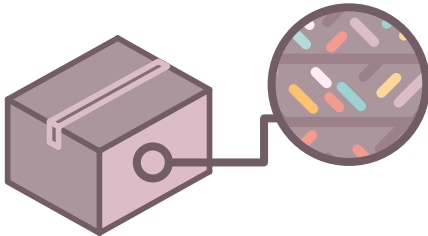
4

Pinta el interior de la caja pequeña de negro. También puedes forrarlo de papel de aluminio y colocar una bandeja negra al fondo. **Es importante que haya un elemento oscuro que transforme la luz solar en calor.**



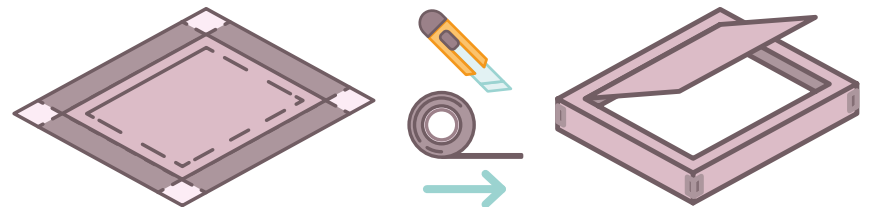
5

Voltea la estructura y rellénala con el material aislante que hayas elegido. Una vez terminado, ciérrala con cinta aislante. **Así evitarás que se disperse el calor acumulado.**



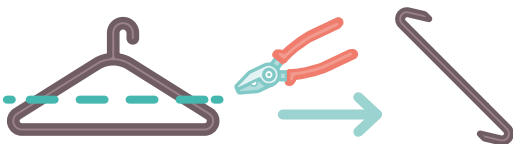
6

Ahora haremos la tapa. Marca en el centro de la lámina de cartón el ancho del horno y la abertura de lo que antes era la caja pequeña. Corta las intersecciones de las esquinas para permitir que la tapa sea desmontable. A continuación, **corta todos los vértices interiores menos uno** para que sea abatible. Pega las esquinas para conseguir la estructura de la caja.



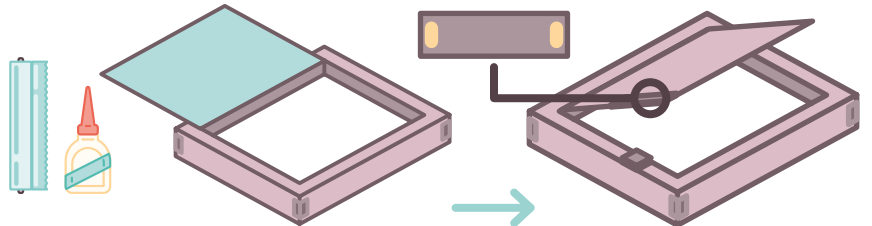
7

Para mantener la tapa abierta, corta una percha con los alicates, dobla los extremos en direcciones opuestas e insértalas en las tiras situadas en uno de los extremos de la tapa.



8

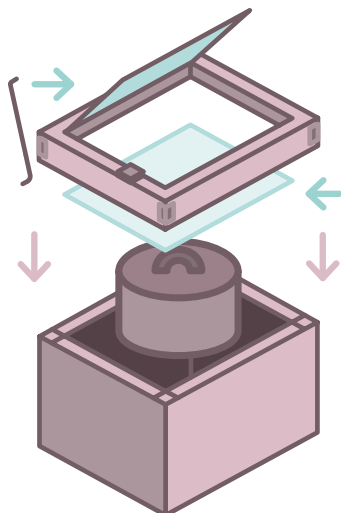
Forra el interior de la tapa con papel de aluminio para concentrar la luz solar en el horno y, con los restos de cartón que han ido sobrando durante el proceso, crea dos pestañas para sujetar la varilla. Para ello, dobla ligeramente el cartón y pon pegamento únicamente en los extremos.



9

Introduce el recipiente con la comida y coloca la lámina de vidrio seguida de la tapa con la varilla.

Recuerda que la lámina de vidrio puede sustituirse por una de plástico o incluso por film transparente.



10

¡Y listo! Ya tienes tu horno solar listo para cocinar. **Puede alcanzar temperaturas superiores a los 100°C** por lo que es recomendable mantenerlo vigilado así como manejarlo con cuidado para no quemarse.

Las instrucciones de uso así como recomendaciones para acelerar los tiempos de cocción se encuentran en la página anterior.